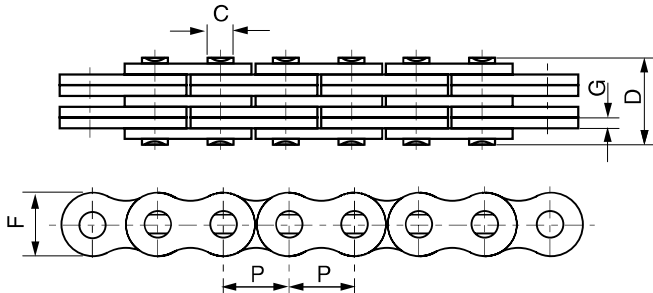


Fleyerovy řetězy

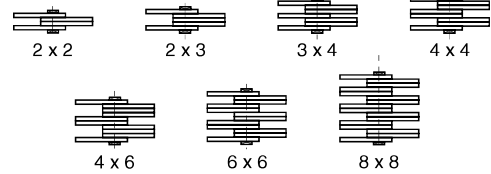
Fleyerovy řetězy série LH / BL

ANSI B29.8, ISO 4347, DIN 8152

Fleyerovy řetězy série LH / BL



Kombinace destiček



ISO Č. řetězu	ANSI Č. řetězu	Rozteč P	Skladba řetězu	Výška deštičky F	Tloušťka deštičky G	Průměr čepu C	Délka čepu D	Minimální pevnost v tahu kN	Průměrná pevnost v tahu kN	Hmotnost kg/m
LH0822	BL422	12.700	2x2	12.07	2.08	5.09	11.05	22.20	27.60	0.64
LH0823	BL423		2x3				13.16	22.20	27.60	0.80
LH0834	BL434		3x4				17.40	33.40	41.40	1.12
LH0844	BL444		4x4				19.51	44.50	56.00	1.28
LH0846	BL446		4x6				23.75	44.50	56.00	1.60
LH0866	BL466		6x6				27.99	66.70	81.70	1.92
LH0888	BL488	8x8	36.45	89.00	109.40	2.56				
LH1022	BL522	15.875	2x2	15.09	2.44	5.96	12.90	33.40	43.10	0.88
LH1023	BL523		2x3				15.37	33.40	43.10	1.10
LH1034	BL534		3x4				20.32	48.90	65.60	1.50
LH1044	BL544		4x4				22.78	66.70	84.50	1.80
LH1046	BL546		4x6				27.74	66.70	84.50	2.20
LH1066	BL566		6x6				32.69	100.10	125.10	2.65
LH1088	BL588	8x8	42.57	133.40	169.50	3.50				
LH1222	BL622	19.050	2x2	18.11	3.30	7.94	17.37	48.90	63.60	1.45
LH1223	BL623		2x3				20.73	48.90	63.60	1.80
LH1234	BL634		3x4				27.43	75.60	102.80	2.50
LH1244	BL644		4x4				30.78	97.90	120.90	2.90
LH1246	BL646		4x6				37.49	97.90	120.90	3.60
LH1266	BL666		6x6				44.20	146.80	190.80	4.30
LH1288	BL688	8x8	57.61	195.70	238.80	5.80				
LH1622	BL822	25.400	2x2	24.13	4.09	9.54	21.34	84.50	108.20	2.20
LH1623	BL823		2x3				25.48	84.50	108.20	2.70
LH1634	BL834		3x4				33.76	129.00	170.00	3.80
LH1644	BL844		4x4				37.90	169.00	214.60	4.30
LH1646	BL846		4x6				46.18	169.00	214.60	5.40
LH1666	BL866		6x6				54.46	253.60	324.50	6.50
LH1688	BL888	8x8	71.02	338.10	432.70	8.60				

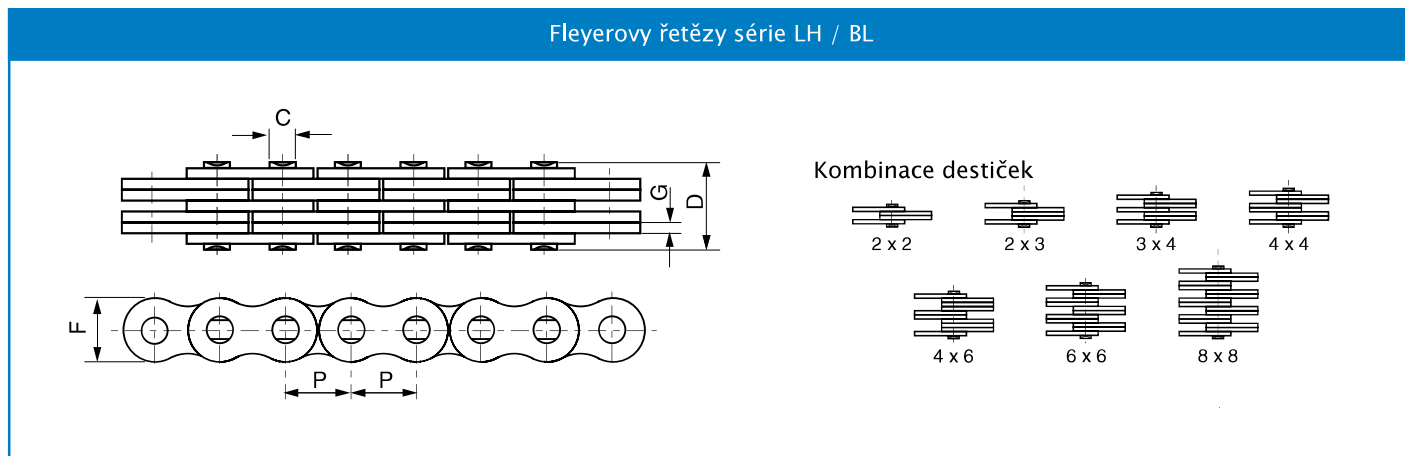
Všechny rozměry jsou v milimetrech, pokud není uvedeno jinak. Bylo vyvinuto veškeré úsilí s cílem zajistit, aby údaje uvedené v tomto katalogu byly správné. Společnost Challenge nenese žádnou odpovědnost za jakékoliv nepřesnosti nebo způsobené škody.

Fleyerovy řetězy

Fleyerovy řetězy série LH / BL (Pokrač.)

ANSI B29.8, ISO 4347, DIN 8152

Fleyerovy řetězy série LH / BL



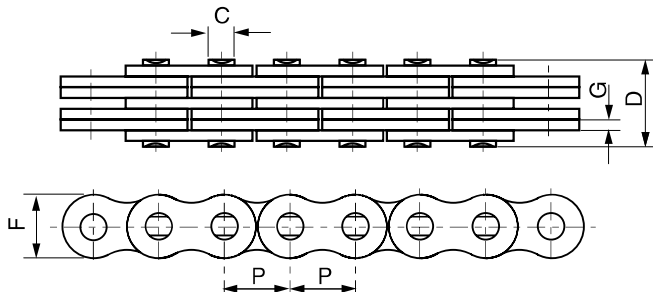
ISO Č. řetězu	ANSI Č. řetězu	Rozteč P	Skladba řetězu	Výška deštičky F	Tloušťka deštičky G	Průměr čepu C	Délka čepu D	Minimální pevnost v tahu kN	Průměrná pevnost v tahu kN	Hmotnost kg/m
LH2022	BL1022	31.750	2x2	30.18	4.90	11.11	25.37	115.60	150.80	3.40
LH2023	BL1023		2x3				30.33	115.60	150.80	4.30
LH2034	BL1034		3x4				40.23	182.40	231.60	6.00
LH2044	BL1044		4x4				45.19	231.30	291.40	6.90
LH2046	BL1046		4x6				55.09	231.30	291.40	8.60
LH2066	BL1066		6x6				65.00	347.00	430.30	10.30
LH2088	BL1088		8x8				84.81	462.60	555.10	13.80
LH2422	BL1222	38.100	2x2	36.20	5.77	12.71	29.62	151.20	192.00	4.60
LH2423	BL1223		2x3				35.43	151.20	192.00	5.80
LH2434	BL1234		3x4				47.07	244.60	315.90	8.10
LH2444	BL1244		4x4				52.88	302.50	381.10	9.30
LH2446	BL1246		4x6				64.52	302.50	381.10	11.60
LH2466	BL1266		6x6				76.15	453.70	543.60	13.90
LH2488	BL1288		8x8				99.42	605.00	726.00	18.60
LH2822	BL1422	44.450	2x2	42.24	6.55	14.29	33.55	191.30	225.70	6.10
LH2823	BL1423		2x3				40.16	191.30	225.70	7.60
LH2834	BL1434		3x4				53.37	315.80	372.60	10.60
LH2844	BL1444		4x4				59.97	382.60	451.20	12.20
LH2846	BL1446		4x6				73.18	382.60	451.20	15.20
LH2866	BL1466		6x6				86.39	578.30	682.40	18.20
LH2888	BL1488		8x8				112.80	765.10	902.80	24.30
LH3222	BL1622	50.800	2x2	48.26	7.52	17.46	39.01	289.10	341.10	8.00
LH3223	BL1623		2x3				46.58	289.10	341.10	10.00
LH3234	BL1634		3x4				61.72	440.40	519.60	14.00
LH3244	BL1644		4x4				69.29	578.30	680.40	16.00
LH3246	BL1646		4x6				84.43	578.30	680.40	20.00
LH3266	BL1666		6x6				99.57	857.40	1000.70	24.00
LH3288	BL1688		8x8				129.84	1156.50	1364.60	32.00
LH4022	BL2022	63.500	2x2	60.33	9.91	23.81	51.74	433.70	511.70	15.80
LH4023	BL2023		2x3				61.70	433.70	511.70	19.80
LH4034	BL2034		3x4				81.61	649.40	766.20	27.70
LH4044	BL2044		4x4				91.57	867.40	1023.50	31.60
LH4046	BL2046		4x6				111.48	867.40	1023.50	39.50
LH4066	BL2066		6x6				131.39	1301.10	1535.20	47.40
LH4088	BL2088		8x8				171.22	1734.80	2046.50	63.20

Fleyerovy řetězy

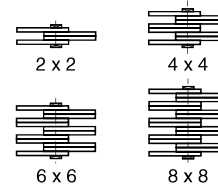
Fleyerovy řetězy série LL / EL

ANSI B29.8-1958, ISO 4347

Fleyerovy řetězy série LL / EL



Kombinace destiček

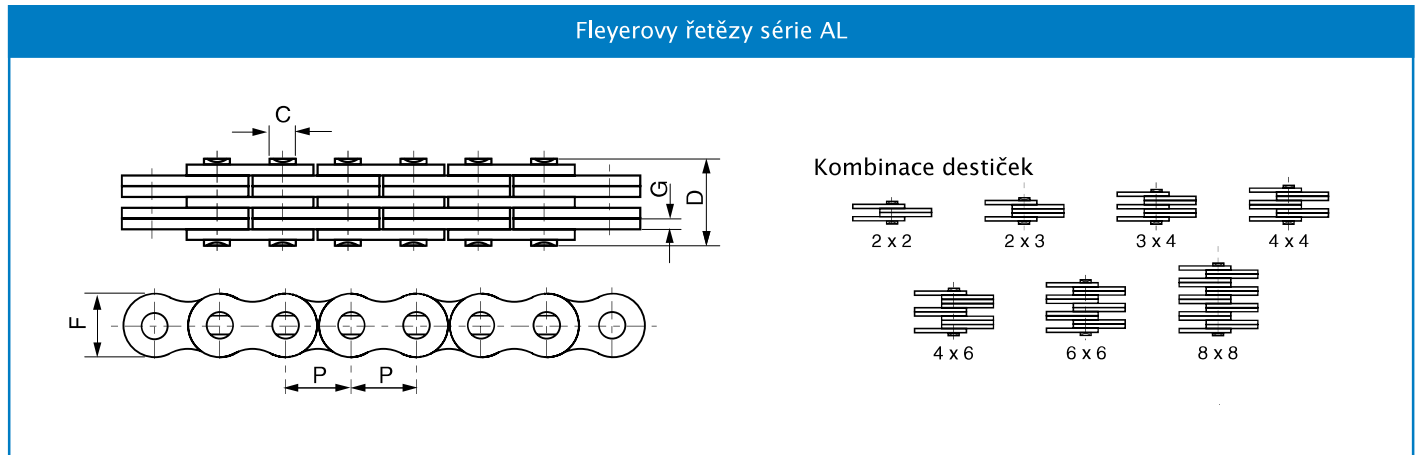


ISO Č. řetězu	ANSI Č. řetězu	Rozteč P	Skladba řetězu	Výška deštičky F	Tloušť ka deštičky G	Průměr čepu C	Délka čepu D	Minimální pevnost v tahu kN	Průměrná pevnost v tahu kN	Hmotnost kg/m
LL0822	EL0422	12.700	2x2	10.60	1.30	4.45	7.60	17.80	20.40	0.35
LL0844	EL0444		4x4				13.00	31.10	35.70	
LL0866	EL0466		6x6				18.20	44.50	50.90	
LL0888	EL0488		8x8				23.50	62.20	71.20	
LL1022	EL0522	15.875	2x2	13.70	1.60	5.08	9.20	22.30	25.50	0.54
LL1044	EL0544		4x4				15.80	44.50	51.00	1.06
LL1066	EL0566		6x6				22.10	66.70	76.30	1.57
LL1088	EL0588		8x8				28.80	89.00	101.90	2.10
LL1222	EL0622	19.050	2x2	16.00	1.85	5.72	10.40	28.90	33.20	0.73
LL1244	EL0644		4x4				17.90	57.80	66.40	1.44
LL1266	EL0666		6x6				25.40	86.70	99.70	2.15
LL1288	EL0688		8x8				32.90	115.60	132.90	2.84
LL1622	EL0822	25.400	2x2	21.00	3.10	8.28	17.20	58.00	66.70	1.52
LL1644	EL0844		4x4				29.60	144.00	164.60	2.90
LL1666	EL0866		6x6				42.40	200.00	230.00	4.30
LL1688	EL0888		8x8				55.40	288.00	331.20	5.71
LL2022	EL1022	31.750	2x2	26.40	3.70	10.19	20.10	95.00	109.20	2.33
LL2044	EL1044		4x4				33.80	190.00	218.50	4.40
LL2066	EL1066		6x6				50.10	285.00	324.60	6.79
LL2088	EL1088		8x8				65.40	380.00	435.10	8.75
LL2422	EL1222	38.100	2x2	33.40	5.00	14.63	28.40	170.00	195.50	4.47
LL2444	EL1244		4x4				46.30	340.00	380.80	8.22
LL2466	EL1266		6x6				66.40	510.00	571.20	12.22
LL2488	EL1288		8x8				86.60	680.00	775.20	16.30
LL2822	EL1422	44.450	2x2	37.08	6.00	15.90	32.20	200.00	224.00	5.10
LL2844	EL1444		4x4				56.40	400.00	448.00	9.90
LL2866	EL1466		6x6				80.60	600.00	672.00	14.60
LL2888	EL1488		8x8				105.20	800.00	896.00	19.40
LL3222	EL1622	50.800	2x2	42.00	6.00	17.81	33.20	260.00	291.20	5.80
LL3244	EL1644		4x4				57.40	520.00	582.40	11.40
LL3266	EL1666		6x6				81.60	780.00	873.60	16.90
LL3288	EL1688		8x8				105.00	1050.00	1176.00	24.00
LL4022	EL2022	63.500	2x2	52.76	8.25	22.89	44.70	360.00	403.20	10.30
LL4044	EL2044		4x4				77.90	780.00	873.60	20.00
LL4066	EL2066		6x6				111.10	1080.00	1209.60	29.50
LL4088	EL2088		8x8				145.50	1560.00	1747.20	39.10
LL4822	EL2422	76.200	2x2	63.88	10.30	29.24	56.10	560.00	627.20	18.50
LL4844	EL2444		4x4				97.40	1120.00	1554.40	35.70
LL4866	EL2466		6x6				138.90	1168.00	1308.10	53.00
LL4888	EL2488		8x8				182.40	2240.00	2508.80	70.40

Všechny rozměry jsou v milimetrech, pokud není uvedeno jinak. Bylo vyvinuto veškeré úsilí s cílem zajistit, aby údaje uvedené v tomto katalogu byly správné. Společnost Challenge nenese žádnou odpovědnost za jakékoliv nepřesnosti nebo způsobené škody.

Fleyerovy řetězy

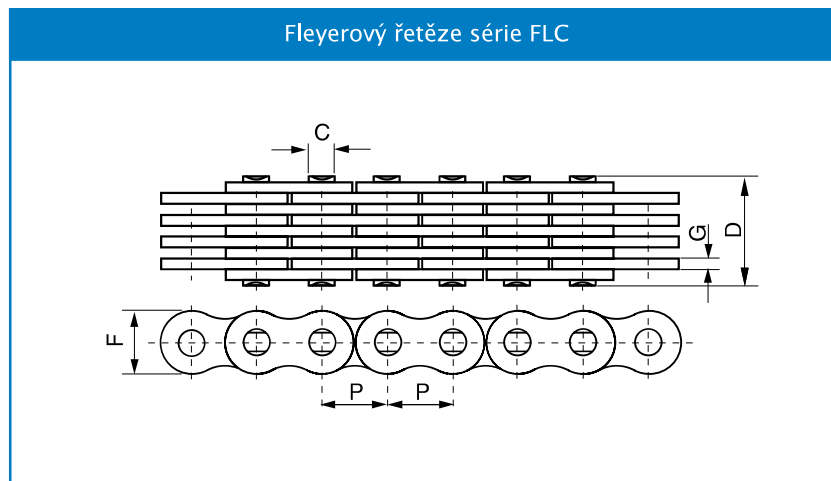
Fleyerovy řetězy série AL



ANSI Č. řetězu	Rozteč P	Skladba řetězu	Výška deštičky F	Tloušť ka deštičky G	Průměr čepu C	Délka čepu D	Minimální pevnost v tahu kN	Průměrná pevnost v tahu kN	Hmotnost kg/m
AL322	9.525	2x2	7.70	1.30	3.58	6.80	9.00	10.20	0.23
AL422		2x2				7.90	14.10	16.90	0.39
AL444	12.700	4x4	10.40	1.50	3.96	14.40	28.20	35.20	0.74
AL466		6x6				20.50	42.30	52.70	1.10
AL522		2x2				10.30	22.00	27.50	0.61
AL534	15.875	3x4	12.80	2.03	5.08	17.00	33.00	46.00	1.10
AL544		4x4				18.90	44.00	55.00	1.19
AL566		6x6				26.90	66.00	82.50	1.79
AL622		2x2				12.40	37.00	44.40	0.86
AL644	19.050	4x4	15.60	2.42	5.94	22.70	64.00	78.80	1.69
AL666		6x6				32.40	101.00	118.60	2.52
AL822		2x2				16.00	56.70	68.60	1.54
AL844	25.400	4x4	20.50	3.25	7.92	29.40	113.40	135.60	3.00
AL866		6x6				42.50	170.00	202.30	4.46
AL1022		2x2				19.60	88.50	107.10	2.37
AL1044	31.750	4x4	25.60	4.00	9.53	35.90	177.00	203.60	4.68
AL1066		6x6				52.30	265.00	315.30	7.00
AL1222		2x2				24.30	127.00	151.10	3.65
AL1244	38.100	4x4	30.50	4.80	11.10	43.80	254.00	299.70	7.05
AL1266		6x6				63.00	381.00	426.30	10.44
AL1444	44.450	4x4	36.40	5.60	12.64	51.30	372.70	413.60	10.34
AL1466		6x6				74.56	559.00	620.40	15.16
AL1644	50.800	4x4	41.60	6.40	14.21	58.06	471.00	522.80	12.98
AL1666		6x6				84.46	706.00	783.60	19.41

Fleyerovy řetězy

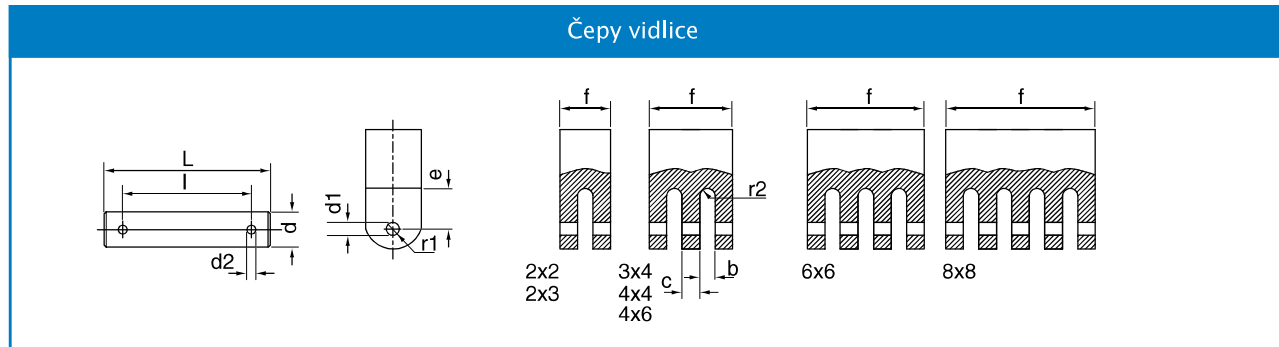
Fleyerovy řetězy série FLC



Č. řetězu	Rozteč	Skladba řetězu	Výška deštičky	Tloušť ka deštičky	Průměr čepu	Délka čepu	Minimální pevnost v tahu kN	Průměrná pevnost v tahu kN	Hmotnost kg/m
	P		F	G	C	D			
FL644	19.050	4x4	4.70	0.60	1.85	6.60	6.50	7.80	0.13
FL666	19.050	6x6	4.70	0.60	1.85	9.30	9.75	11.80	0.20
FL688	19.050	8x8	4.70	0.60	1.85	12.00	13.00	15.60	0.25
FL844	25.400	4x4	6.90	0.73	2.31	7.90	10.00	12.10	0.25
FL944	9.525	4x4	8.70	1.04	3.28	10.40	21.00	24.70	0.43
FL966	9.525	6x6	8.70	1.00	3.28	14.90	31.00	36.80	0.65
F1222	38.100	2x2	8.20	1.00	3.58	7.00	11.43	13.60	0.19
F1223	38.100	2x3	10.20	2.03	4.45	12.80	20.00	23.80	0.61
F1244	38.100	4x4	10.20	1.70	4.45	16.70	44.00	52.30	0.83

Fleyerovy řetězy

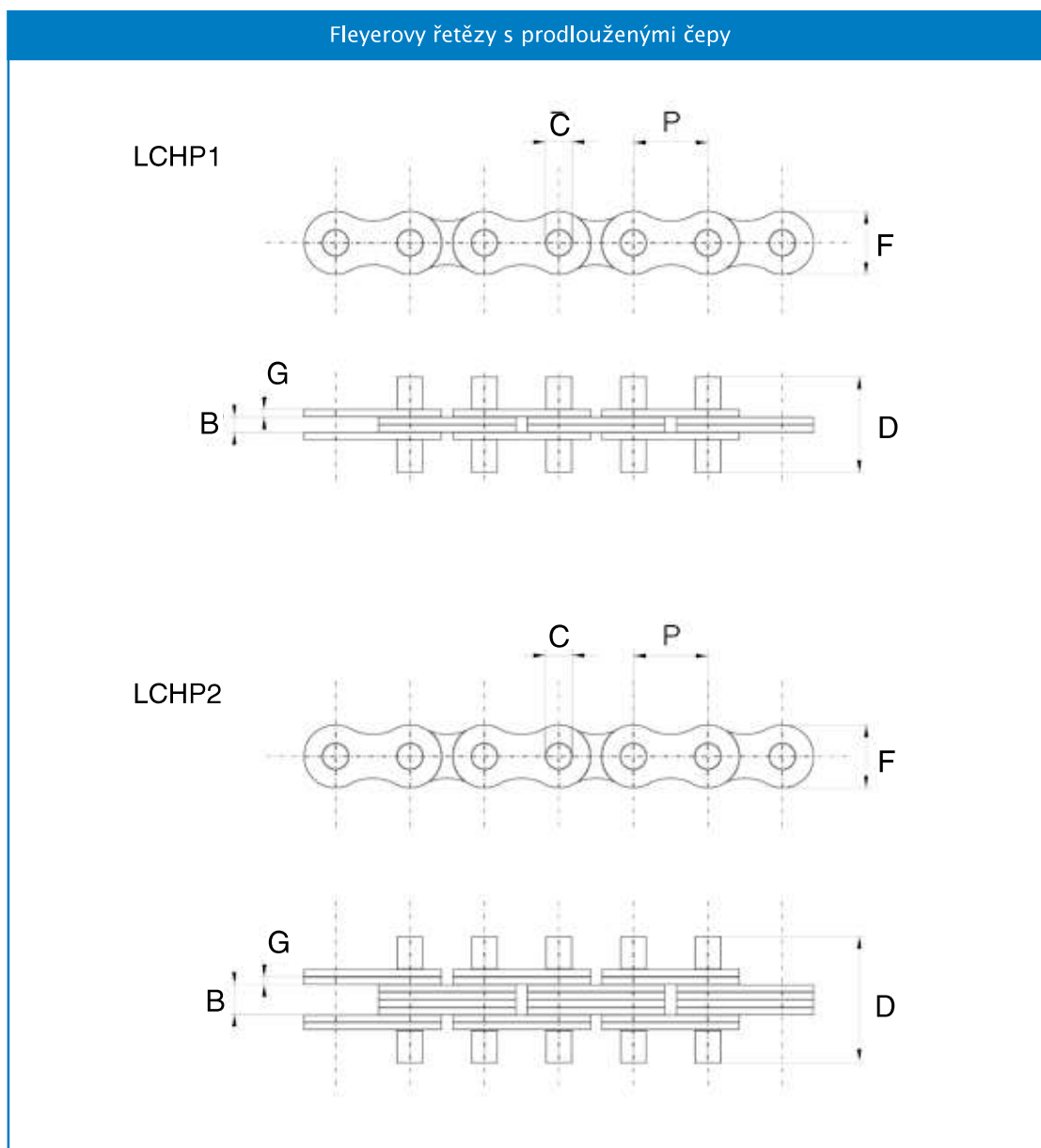
Čepy vidlice



Typ	l min.	L max	d max	d2	f max	b min	c max	d1	e min	r1 max	r2 max
BL422/AL522	10,8	17,0			10,7	4,2	-				2
BL423	12,7	18,9			12,6	6,4	-				3
BL434	17,0	23,2	5,80	1,6	16,9	4,2	2,0	5,15	9,0	6,5	2
BL444/AL544	19,0	25,2			18,9	4,2	4,0				2
BL446	23,0	29,2			22,9	6,4	4,0				3
BL466/AL566	27,0	33,3			26,9	4,2	4,0				2
BL488/AL588	35,5	41,8			35,4	4,2	4,0				2
BL522	12,8	19,4			12,7	5,0	-				2
BL523	15,0	21,6			14,9	7,5	-				3
BL534	20,0	26,6			19,9	5,0	2,4				2
BL544/AL644	22,5	29,1	5,95	2,0	22,4	5,0	4,8	6,00	11,0	8,0	2
BL546	27,0	33,7			26,9	7,5	4,8				3
BL566/AL666	32,0	38,7			31,9	5,0	4,8				2
BL588/AL688	42,5	49,3			42,4	5,0	4,8				2
BL623	20,0	30,7			19,9	10,3	-				5
BL634	27,0	37,7			26,9	6,8	3,2				3
BL644/AL844	30,0	40,7	7,93	3,2	29,9	6,8	6,4	8,00	14,0	9,5	3
BL646	37,0	47,7			36,9	10,3	6,4				5
BL666/AL866	43,0	53,7			42,9	6,8	6,4				3
BL688	56,5	67,2			56,4	6,8	6,4				3
BL823	25,0	35,7			24,9	12,8	-				6
BL834	33,0	43,7			32,9	8,5	4,0				4
BL844/AL1044	37,0	47,7	9,52	3,2	36,9	8,5	8,0	9,60	18,0	12,5	4
BL846	46,0	56,7			45,9	12,8	8,0				6
BL866/AL1066	53,0	63,7			52,9	8,5	8,0				4
BL888/AL1088	69,5	80,3			69,4	8,5	8,0				4
BL1023	30,0	42,4			29,8	15,1	-				7
BL1034	39,2	51,6			39,0	10,0	4,7				5
BL1044/AL1244	44,2	56,6	11,09	4,0	44,0	10,0	9,4	11,20	22,0	15,0	5
BL1046	54,2	66,6			54,0	15,1	9,4				7
BL1066/AL1266	63,2	75,6			63,0	10,0	9,4				5
BL1088/AL1288	79,9	92,4			79,7	10,0	9,4				5
BL1223	34,5	46,9			34,3	17,7	-				8
BL1234	46,2	58,6			46,0	11,8	5,5				5
BL1244/AL1444	50,0	64,4	12,70	4,0	49,0	11,8	11,0	12,80	26,0	19,0	5
BL1246	63,5	76,0			63,3	17,7	11,0				8
BL1266/AL1466	75,3	87,8			75,1	11,8	11,0				5
BL1288/AL1488	98,6	111,1			98,4	11,8	11,0				5
BL1423	38,7	51,1			38,5	20,1	-				10
BL1434	52,2	64,6			52,0	13,4	6,3				6
BL1444	58,6	71,1	14,27	4,0	58,4	13,4	12,6	14,35	31,0	22,0	10
BL1446	71,7	84,2			71,5	20,1	12,6				10
BL1466	85,1	97,7			84,9	13,4	12,6				10
BL1623	43,1	60,6			42,8	22,5	-				10
BL1634	58,0	75,5			57,7	15,0	7,1				7
BL1644	65,7	82,9	17,46	5,0	65,4	15,0	14,2	17,50	34,0	25,0	7
BL1646	79,9	97,4			79,6	22,5	14,2				10
BL1666	94,6	112,2			94,3	15,0	14,2				7
BL1688	124,0	141,6			123,7	15,0	14,2				7

Fleyerovy řetězy

Fleyerovy řetězy s prodlouženými čepy



Č. řetězu	Rozteč	Šířka mezi vnitřními destičkami	Tloušťka deštičky	Průměr čepu	Délka čepu	Výška deštičky	Pevnost v tahu	Hmotnost
	P	B	G	C	D	F	kN	kg/m
LCHP1	19.050	3.75	1.80	5.52	18.7	1.3	29.5	1.48
LCHP2	15.875	6.20	1.45	5.08	29.0	1.3	44.5	0.96